

## FICHE TECHNIQUE

SEPTEMBRE 2025



### ACCES

ADRESSE : PLACE ANNE SYLVESTRE 18160 LIGNIERES

COORDONNEES GPS : 46.750549, 2.176575

TEL : 02 48 60 19 11

### CONTACTS

DIRECTION : Julie RANGDÉ [direction@bainsdouches-lignieres.fr](mailto:direction@bainsdouches-lignieres.fr) Tel : 02 48 60 19 11

ADMINISTRATION : Cécile PENNETIER [administration@bainsdouches-lignieres.fr](mailto:administration@bainsdouches-lignieres.fr) Tel : 02 48 60 19 11

DIRECTION TECHNIQUE : Sébastien BOIFFARD [directiontechnique@bainsdoucheslignieres.fr](mailto:directiontechnique@bainsdoucheslignieres.fr) Tel : 06 86 77 93 10

COMMUNICATION : Ifa CHAZALETTE [communication@bainsdouches-lignieres.fr](mailto:communication@bainsdouches-lignieres.fr) Tel : 02 48 60 19 11

PRODUCTION/ACCUEIL ARTISTES : Sophie MERCIER [production@bainsdouches-lignieres.fr](mailto:production@bainsdouches-lignieres.fr) Tel : 02 48 60 56 09

BILLETTERIE : Julia LEVEQUE--LVAUD [reservations@bainsdouches-lignieres.fr](mailto:reservations@bainsdouches-lignieres.fr) Tel: 02 48 60 19 11

INTENDANTE CUISINIÈRE: Thiphaine SANDER [intendance@bainsdouches-lignieres.fr](mailto:intendance@bainsdouches-lignieres.fr) Tel: 06 38 86 30 65

REGISSEUR SITE : Kévin BILLARD [technique@bainsdouches-lignieres.fr](mailto:technique@bainsdouches-lignieres.fr) Tel: 06 64 49 83 85



## CONFIGURATION SALLE

JAUGE CONFIGURATION ASSIS : Total 209 places assises ,148 places au sol 61 places au balcon

JAUGE CONFIGURATION ASSIS DEBOUT : Total 350 places , 291 debout parterre  
61 places assises au balcon

SCENE : Surface 33m<sup>2</sup>  
Largeurs : 5,60 m cadré par les pendrillons ,7,15 m de mur à mur  
Profondeurs 4,70 m du rideau d'avant-scène au rideau de fond de scène  
5,05 m du bord de scène au rideau de fond de scène

Hauteurs sous perches : 5,90 m  
Hauteur de scène : 0.90 m ,Escalier mobile en devant de scène

RIDEAUX DE SCENE:  
1 rideau avant-scène, velours gris anthracite  
4 jeux de pendrillons de velours noir à l'italienne 0.6 x 6,50 m,  
3 frises de velours noir sur perche fixe. Hauteur sous frise environ 5.50m  
1 rideau fond de scène de velours noir. Ouverture manuelle en fond de scène à jardin

DECHARGEMENT MATERIEL :  
Accès cour technique quai , hauteur 1 m, 2m x 2m.  
portes hauteur 2m, largeur 1.80m.  
pont de déchargement alu 2.50m de longueur sur 0.83 cm de large.

LOGES :  
4 loges (2 de 18 m<sup>2</sup> et 2 de 10m<sup>2</sup>) entièrement équipées de plan de maquillage avec lavabo, Douches, Penderie, canapé. Fer et table à repasser à disposition, Accès à la scène par coté cours (possibilité à jardin mais en passant par l'extérieur)  
Accès WI FI



## SON FOH

- CONSOLE : **DIGICO SD8 36 ( Core 2 version 1926)** avec **MADIRACK 48 IN et 16 OUT** déporté sur scène  
**8 IN/OUT en analogique et 8 IN/ OUT en AES** dispo à la console pour outboards externes  
Connexion numérique en **MADI**, possibilité analogique avec un Multipaire de **40 IN 16 OUT**.
- DIFFUSION FAÇADE **ADAMSON** avec par coté : **3 Metrix Wave ,1 Metrix et 1 sub –basse MDC 2 DV2**  
**FRONT FILLE : ADAMSON POINT 8 x 2**  
**AMPLIFICATION : LAB GRUPPEN PLM12K44 avec DSP LAKE x 2**
- OUTBOARDS: **LEXICON PCM 96 (IN/OUT en AES) \_BRICASTI M7 (IN/OUT en AES)**  
**TC ELECTRONICS M 2000 (IN/OUT en AES) , YAMAHA SPX 990**  
**AVALON VT 747 SP**
- LECTEUR : **LECTEUR CD TASCAM CD 01 U PRO (OUT en AES)**

## SON RETOUR

La régie retour se fait depuis la console façade compte tenu de la faible surface du plateau.

- RETOURS : **ADAMSON M-15 x 8 AMPLIFICATION : LAB GRUPPEN Séries FP10000Q x 2**  
**PROCESSING : XTA DP 444 x 2**

## PARC MICROPHONES

- AKG **D112, D12 VR, C451B X 2, C414XLS X 2**
- AUDIO TECHNICA **AE3000 X 3**
- AUDIX **D6, D2 X 3, D4 X 2, I5 X 2**
- BEYER DYNAMIC **M 88 TG X 2, M201 TG X 3**
- DPA **KIT CLASSIC TOUNRING 4099 LOWSENS**  
(avec 4 DPA 4099, 4 Clips pour Violon, 2 Clips pour Violoncelle, 3 Clips pour Guitare,  
3 Clip pour Sax/ Trompette, 1 Clip pour Contrebasse, 2 Clip Universelle, 2 Clips Piano,  
2 Clips Accordéon, 4 Adaptateurs pour UR1, 1 Adaptateur pour LEMO)  
**D FACTO -II 4018V X 2(CELLULE ADAPTABLE SUR HF)**
- ELECTRO VOICE **RE20**
- NEUMANN **SKM 184 MT (couple stereo), KM 184 MT X 2, KMS105 BK X 2**
- SCHOEPS **CMC6 + MK4 STEREO SET**
- SENNHEISER **E 904 x 3, E 906 x 2, MD 421 -II X 3**
- SHURE **SM 57 X 6, SM 58 X 8, BETA 52, BETA 56 X 3, BETA 57A X 3, BETA 58A X 3,  
BETA 87A X2, BETA 98 H/C X 2 BETA 91A X 2, SM7 B, KSM141 SL (STEREO COUPLE)**
- TELEFUNKEN **M80SH X 2, M81 SH X 3**
- DI **AVALON U5 X 2, BSS AR 133 X 8, RADIAL J48 X 8, RADIAL J48 STEREO X 4,  
RADIAL JDI X 4, RADIAL PRO AV2**

## SYSTEME HF

SHURE : UR4D Récepteur X 2, UR1 Emetteur X 4 ,UR2 SM58 Emetteur X 2  
Capsule BETA 58 X 2 , Capsule M80-WH pour UR2 X 2  
Capsule D FACTO -II 4018V pour UR2 X 2

## PIED MICROS

GRAND PIEDS Pied Overhead K&M 20800 + Perches X 2, Grands Pieds K&M 210/9B X 20  
Grands Pieds perches embases rondes K&M 260B X4

PETIT PIEDS Pied de sol K&M 25950 X 5 , Pieds moyens K&M 259B X 5 ,  
Pied perches Embases rondes K&M 25960B X 2 , Pied de table embases rondes K&M 232B  
Hauteur 13 cm

CLAMP ET PINCES Clamp LP 592A-X (pour caisses claires, les toms et les congas X 4  
Pinces Micro Batterie K&M 24030 X 2 , Pinces de table K&M 237B X 2  
Barrette de couplage K&M 23550 X 2 , Pinces Manfrotto MA035

## BACKLINE

PIANO PIANO A ½ QUEUE YAMAHA C5.  
**MERCI DE NOUS PREVENIR A L'AVANCE EN CAS D' UTILISATION POUR QU'IL SOIT ACCORDE LE JOUR DU SPECTACLE.**  
PIANO NUMERIQUE KORG SV1

AMPLI GUITARE FENDER 65 TWIN REVERB , FENDER BLUES DELUXE REISSUE  
ACOUSTIQUE ROLAND CUBE AC60

AMPLI BASSE AMPEG SVT VR + SVT 410 HLF

STAND 5 STANDS GUITARES HERCULES. 2 STANDS CLAVIER RTX X 103. + 2 EXTENSIONS  
1 STAND CLAVIER LOURD RTX X 203 , 1 STAND VIOLONCELLE HERCULES DS580  
1 STAND CONTREBASSE HERCULES DS590B

DIVERS 5 PUPITRES RTX. 1 TABLETTE PERCUSSION MEINL 16" X 22"  
1 TABLETTE MULTIMEDIA K&M 12150  
4 TABOURETS EN BOIS HAUTEUR 75CM ,2 TABOURETS FENDER HAUTEUR 58CM  
1 TABOURETS FENDER HAUTEUR 75CM ,1 SIEGE BATTERIE  
CUBES EN BOIS NOIR DE DIVERSES TAILLES POUR SURELEVER AMPLI OU AUTRE

## INTERCOM

STATION ASL STATION MASTER ASL PS 279  
2 STATION MOBILE PS 230 ( 1 REGIE SON ,1 REGIE LUMIERE)  
4 MICROS CASQUE HS1D



## VIDEO

VIDEO PROJECTEUR	PANASONIC PT-RZ890 BE , 8500 LUMENS ( <b>FIXE SOUS PASSERELLE SALLE</b> )
CONSOLE SCALER	ROLAND V 60 HD
CONVERTISSEUR DE FORMAT	BLACKMAGIC SDI TO HDMI ET HDMI TO SDI
CÂBLAGE	SDI , PLATEAU REGIE, ET REGIE VIDEO PROJECTEUR
ECRAN	ÉCRAN FIXE 4M X 3M DERRIERE LE RIDEAU DE FOND DE SCENE ÉCRAN MOBILE 4M X 3M SUR PIED OU SUSPENDUE SUR PERCHE. CYCLO 6M X 4 M A SUSPENDRE SUR PERCHE

## EQUIPEMENT MOBILE

PRATICABLES	12 PROLYTE STAGEDIX NOIRS 2M X 1M AVEC PIEDS 20,40, OU 60 CM DE HAUTEUR 1 ESCALIER PROLYTE DEMONTABLE AVEC MARCHE 20CM 40CM ET 60 CM 2 PIED A CREMAILLERE ASD ALT 400 HAUTEUR 1.75 M A 4 M, CHARGE 80 KG. 2 PIED A CREMAILLERE ASD ALT 290 HAUTEUR 1.55 M A 3 M, CHARGE 60 KG
MATERIEL SON	1 CONSOLE NUMERIQUE ALLEN & HEATH SQ7 + 2 STAGEBOX DX 168 4 ENCEINTES AMPLIFIES QSC K12 2 ENCEINTES AMPLIFIES QSC K12 V2 4 ENCEINTES AMPLIFIES QSC K10 V.2 4 ENCEINTES SUB AMPLIFIES QSC KW181 4 PIEDS K&M 214/6B HAUTEUR REGLABLE DE 1375 A 2185MM, CHARGE MAX 50 KG. 2 PIEDS K&M 213 HAUTEUR REGLABLE DE 1380 A 2150MM, CHARGE MAX 50 KG.

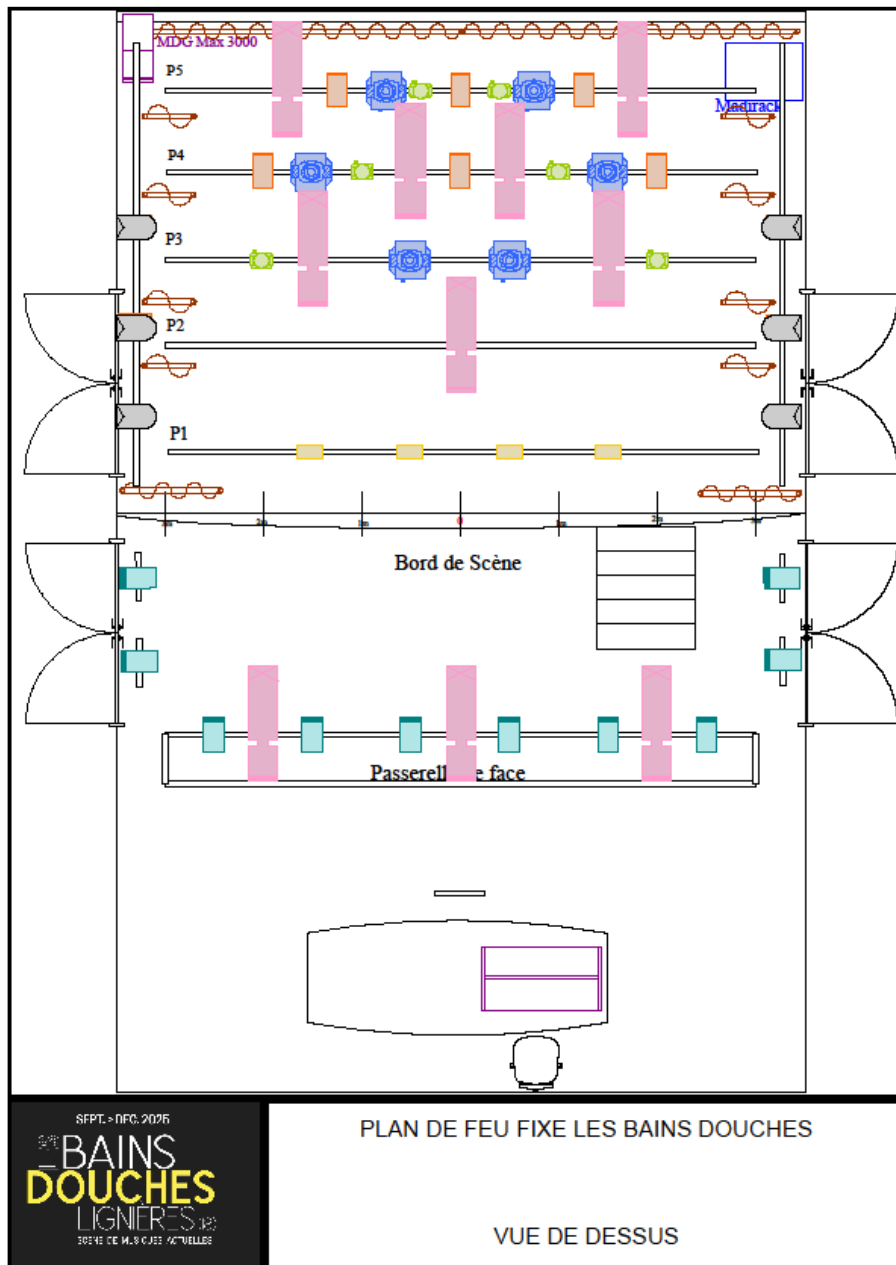


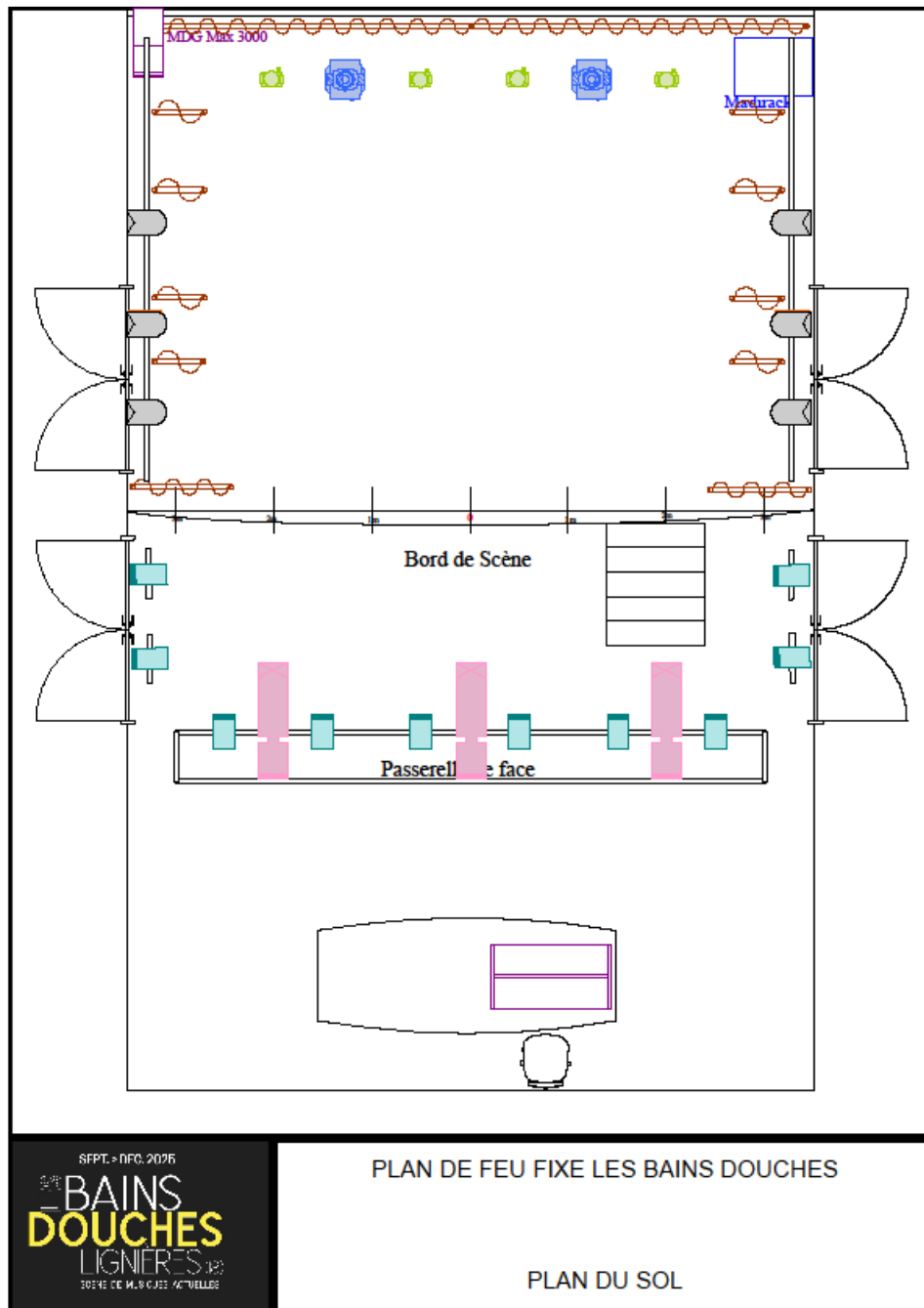
## LUMIERE

**Dans un contexte économique contraint, nous avons fait le choix de réaliser une implantation lumière fixe pour la saison. Merci de votre compréhension et de vous adapter au plan de feu ci-dessous. Nous restons bien sûr disponibles pour échanger.**

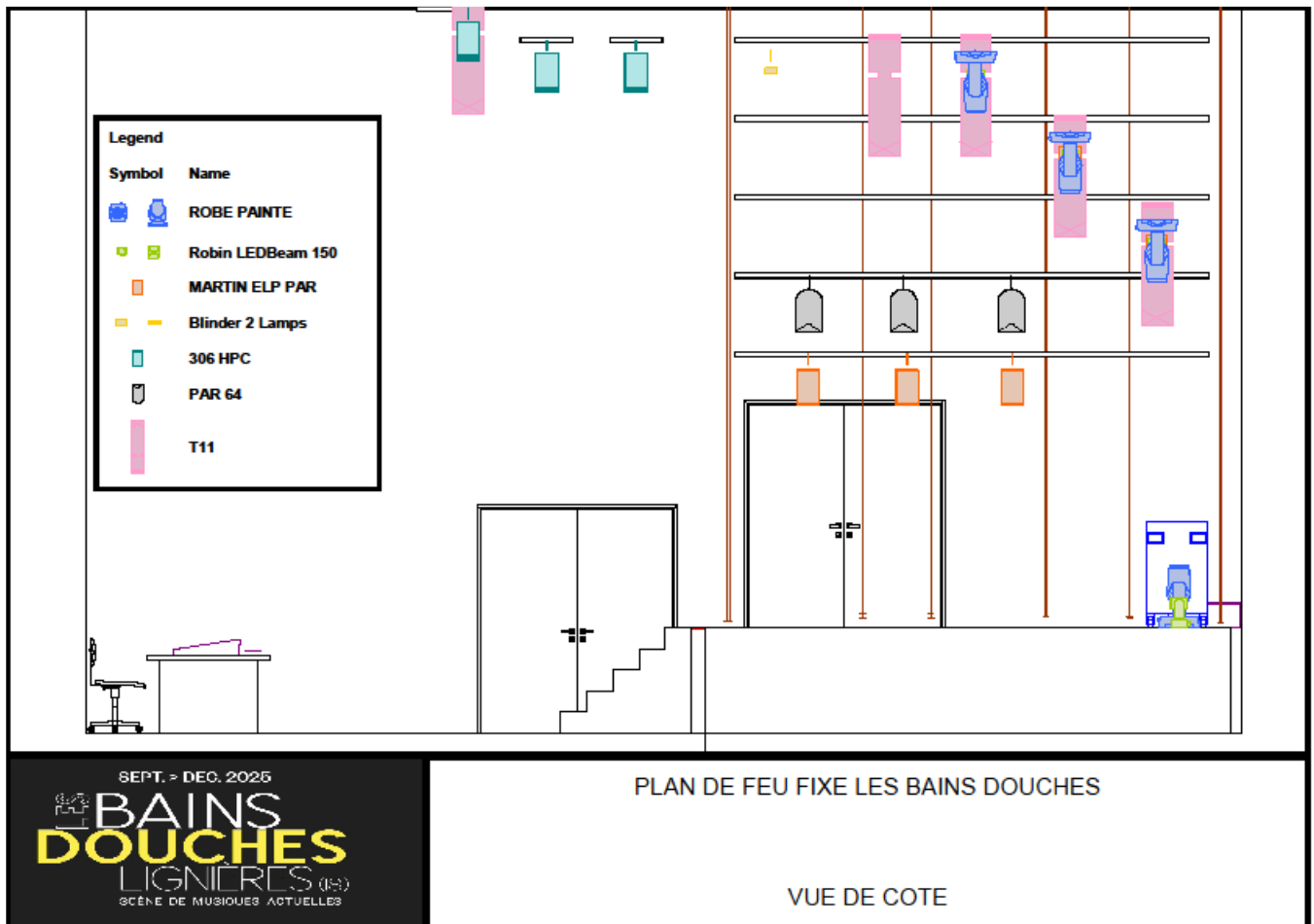
CONSOLE	<b>MA LIGHTING GrandMA3 light.</b> LA CONSOLE EST PLACÉE A CÔTÉ DE LA RÉGIE SON A 8,5M DE LA SCÈNE.
GRADATEUR	<b>4 ARMOIRES ADB EURORACK 60 DE 24 X 3 KW, 96 CIRCUIT</b>
PROJECTEUR TRADITIONNEL	<b>4 DECOUPES 1000w 614SX JULIAT (16°/35°) 2 DECOUPES 1000w 613SX JULIAT (28°/54°) 6 IRIS pour découpes 614/613 / 6 PORTE GOBO 614/613 14 PC 1000w halogène JULIAT 306 HPC 6 BLINDERS noir DTS FL 1300 (2x650w) 8 PAR 64 noir DTS équipés à la demande CP 60, 61,62. 8 PAR 16 noir VARYTEC 220 volts</b>
DECOUPES LED	<b>10 DECOUPES LED ROBE LIGHTING T11 ZOOM 5° 50° 4 MODULE GOBO ET IRIS MOTORISÉS 6 IRIS Manuel – 1 Poignée MFS ( manuel follow spot) pour T11</b>
PROJECTEURS AUTOMATIQUE	<b>8 ROBE LIGHTING PAINTE. 10 ROBE Lighting Led Beam 150.</b>
PROJECTEURS LED	<b>12 PROJECTEURS A LED ELP PAR MARTIN ZOOM 4,2°- 52°</b>
ACCESSOIRES	<b>MACHINE A BROUILLARD MDG MAX 3000 APS + INTERFACES DMX 2 CANAUX. 2 PIED A CREMAILLERE 1,35 A 2,75M 2 PIED PARAPLUIE 1 A 2,05M 10 PLATINES POUR PROJECTEURS AU SOL</b>

## PLAN DE FEU













**PLACE ANNE SYLVESTRE  
18160 LIGNIERES  
TEL : 02 48 60 19 11  
[www.bainsdouches-lignieres.fr](http://www.bainsdouches-lignieres.fr)**



**LES BAINS DOUCHES LIGNIERES  
PLACE ANNE SYLVESTRE 18160 LIGNIERES TEL : 02 48 60 19 11  
[www.bainsdouches-lignieres.fr](http://www.bainsdouches-lignieres.fr)**