



SCÈNE DE MUSIQUES ACTUELLES - PÔLE CHANSON RÉGION CENTRE

## FICHE TECHNIQUE



PLACE ANNE SYLVESTRE

18160 LIGNIERES

TEL : 02 48 60 19 11

[www.bainsdouches-lignieres.fr](http://www.bainsdouches-lignieres.fr)



## SOMMAIRE

1) Contacts	P 3
2) Configuration	P 4
3) Équipement son	P 5, 6 & 7
4) Équipement lumière	P 8 & 9
5) Équipement vidéo	P 9
6) Backline	P 9
7) Équipement son et lumière pour extérieur	P 10
8) Plan côté de la Salle	P 11
9) Répartition circuits lumière	P 12
10) Plan vierge de la Salle	P 13
11) Photo scène	P14



## 1) CONTACTS

- REGIE GENERALE :** Sébastien BOIFFARD  
06 86 77 93 10  
[regie.bainsdouches@orange.fr](mailto:regie.bainsdouches@orange.fr)
- REGIE LUMIERE :** Grégory JACQUELIN  
06 31 62 68 30  
[jacquelin\\_gregory@yahoo.fr](mailto:jacquelin_gregory@yahoo.fr)
- Et
- Pierre MULLER**  
06 29 99 80 72 ou 02 48 63 55 79  
[pierremuller18@orange.fr](mailto:pierremuller18@orange.fr)
- REGIE SON :** Corentin GUIBLIN  
06 35 97 03 59  
[corentin.bainsdouches@orange.fr](mailto:corentin.bainsdouches@orange.fr)
- ACCUEIL ARTISTES :** Annie MARCHET  
06 11 34 40 77  
[annie.bainsdouches@orange.fr](mailto:annie.bainsdouches@orange.fr)
- ADMINISTRATION :**
- Direction :** Jean-Claude MARCHET  
Tel : 02 48 60 19 11  
[jeanclaudio.bainsdouches@orange.fr](mailto:jeanclaudio.bainsdouches@orange.fr)
- Administration** Clémence AUBAILLY  
Tel : 02 48 60 19 11  
[clemence.bainsdouches@orange.fr](mailto:clemence.bainsdouches@orange.fr)
- Communication :** Nathalie RAINAUD  
Tel: 02 48 60 19 11 - Fax: 02 48 60 19 78  
[theatre.bains.douches@wanadoo.fr](mailto:theatre.bains.douches@wanadoo.fr)
- Relations Publiques :** Marine PALLARES  
Tel : 02 48 60 19 11 - Fax : 02 48 60 19 78  
[marine.baindouches@orange.fr](mailto:marine.baindouches@orange.fr)
- Intendance :** Hélène MIGEON  
Tel : 02 48 60 19 11







## 3) ÉQUIPEMENT SON

### Console:

- **DIGICO SD8 36** avec MADIRACK 48 IN et 16 OUT **déporté sur scène**
- 8 IN/OUT en analogique et 8 IN/ OUT en AES dispo à la console pour outboards externes
- Interface RME HDPS MADI FACE pour enregistrement sur Apple Mac Book Pro avec Reaper.

L'installation son est câblée en numérique avec du MADI et du réseau RJ 45(Cat6) pour connexion à un autre standard, ainsi qu'en analogique avec un Multipaire de 40 IN 16 OUT.(Plateau salle)

### Diffusion Façade :

- **ADAMSON** avec par coté : 3 Metrix Wave ,1 Metrix et 1 sub –basse MDC 2 DV2
- FRONT FILLE : ADAMSON POINT 8 x 2
- AMPLIFICATION : LAB GRUPPEN Séries FP10000Q x 2
- PROCESSING: XTA DP 424 x 2

### Outboards:

- LEXICON PCM 96 (IN/OUT en AES)
- BRICASTI M7 (IN/OUT en AES)
- TC ELECTRONICS M 2000 (IN/OUT en AES)
- TC ELECTRONICS D TWO (IN/OUT en AES)
- YAMAHA SPX 990
- AVALON VT 737 SP x 2
- AVALON VT 747 SP

### Lecteurs/Enregistreurs :

- LECTEUR CD TASCAM CD 01 U PRO (OUT en AES)
- ZOOM Q3 HD (enregistreur son et vidéo, prévoir carte SD)

### Diffusion Retour :

*La régie retour se fait depuis la régie façade compte tenu de la faible surface du plateau.*

- RETOURS: ADAMSON M-15 x 8
- AMPLIFICATION : LAB GRUPPEN Séries FP10000Q x 2
- PROCESSING : XTA DP 444 x 2

### 3) ÉQUIPEMENT SON

#### Parc Microphones :

- 1 AKG D112
- 2 AKG SE 300 + Capsule CK91
- 2 AKG C 451 B
- 1 AKG C 451 E + capsule CK 01
- 2 AKG C 414 XLS
- 2 AKG C 535
- 1 BEYER M 88 TG
- 1 ELECTRO VOICE RE20
- 2 NEUMANN KM 184 MT
- 1 NEUMANN SKM 184 MT (couple stereo)
- 1 NEUMANN KMS 105 BK
- 3 SENNHEISER E 904
- 2 SENNHEISER E 906
- 1 SENNHEISER MD 521
- 1 SENNHEISER MD 421
- 6 SHURE SM 57
- 7 SHURE SM 58
- 1 SHURE BETA 52
- 3 SHURE BETA 57A
- 3 SHURE BETA 58A
- 1 SHURE BETA 87A
- 2 SHURE BETA 98 H/C
- 1 SHURE SM 98 D
- 2 SHURE BETA 91A
- 1 DPA KIT CLASSIC TOURNING 4099 LOWSENS (avec 4 DPA 4099, 4 Clips pour Violon, 2 Clips pour Violoncelle, 3 Clips pour Guitare, 3 Clip pour Sax/ Trompette, 1 Clip pour Contrebasse, 1 Clip Universelle, 2 Clips Piano, 2 Clips Accordéon, 4 Adaptateurs pour UR1, 1 Adaptateur pour LEMO)

#### Boites de Direct

- 2 AVALON U5
- 6 BSS AR 133
- 6 RADIAL J48
- 2 RADIAL JDI
- 1 RADIAL PRO AV2

#### Système HF :

- 1 SENNHEISER HF diversité EM3031 (micro main) + Récepteur.
- 2 SHURE ULX2 – SM 58 Émetteur
- 2 SHURE ULXP4 Récepteur
- 2 SHURE UR4D Récepteur
- 4 SHURE UR1 Emetteur
- 2 SHURE UR2 SM58 Emetteur
- 2 Capsule BETA 58 pour UR2

### 3) ÉQUIPEMENT SON

#### Pieds de micros/pinces :

- 2 Pieds Overhead K&M 20800 + Perches
- 20 Grands Pieds K&M 210/9B
- 5 Petits Pieds de sol K&M 25950
- 5 Pieds moyens K&M 259B
- 5 Grands Pieds Embases rondes K&M 260B + perches
- 2 Petits Pieds Embases rondes K&M 25960B + perches
- 4 Pieds de table embases rondes K&M 232B Hauteur 13 cm
  
- 2 Pinces Micro Batterie K&M 24030
- 2 Pinces de table K&M 237B
- 2 Pinces Manfrotto MA035 (Pinces pianos)
- 2 Barrette de couplage K&M 23550

## 4) ÉQUIPEMENT LUMIÈRE

### Console /DMX :

- Console "MA LIGHTING LIGHT COMMANDER II 24/6.
- La console est placée à côté de la régie son à 8,5m de la scène.
- Gradateurs : 4 armoires ADB Eurorack 60 de 24 x 3 KW, **96 circuits** (patch à la console)
- 2 lignes DMX au départ de la régie vers patch (local garda)
- SPLITTER DMX OXO BBOX 6 (peut être mobile)
- SPLITTER DMX ENTTEC RDM RDS8 (fixe)

### Projecteurs:

#### **PC :**

- 4 PC 2000w halogène JULIAT 329 HPC
- 25 PC 1000w halogène JULIAT 306 HPC (accessoires : 6 volets coupe flux+2 Cônes ANTIHALO)
- 2 PC 1000w halogène lentille martelée
- 2 PC 1000w halogène WINDSOR
- 4 PC 650w halogène lentille martelée
- 8 PC 650w halogène ADB F51
- 4 PC 250w épiscopes

#### **PAR 64 :**

- 8 PAR 64 noir VNSP (4°,8°) 110 volts (branchement série x 2) avec lampes NSP dispo.
- 12 PAR 64 noir DTS CP62
- 8 PAR 64 noir DTS CP61
- 8 PAR 64 noir DTS équipés à la demande CP 60, 61,62.
- 6 BT PAR 36 ( F1)
- 8 PAR 16 noir VARYTEC 220 volts 50 w 25°

#### **Découpes :**

- 4 DECOUPE 1000w 614SX/A JULIAT (16°/35°)
- 6 DECOUPE 1000w 614S JULIAT (13°/42°)
- 2 DECOUPE 1000w 613SX/A JULIAT (28°/54°)
- 2 DECOUPE COURTE 1200w WINDSOR (24°/48°)
- 2 DECOUPE 650w ADB A59Z (16°/35°)
- IRIS ET PORTE GOBO pour toutes les découpes

#### **ACL, Blinder, Funstrip :**

- 2 Séries d'ACL PAR 36 LONGS noirs 28V/250 W (1 Série = 2 barres de 4).
- 1 Série d'ACL PAR 36 LONGS Chrome 28V/250 W (1 Série = 2 barres de 4).
- 6 BLINDERS noir DTS FL 1300 (2x650w)
- 4 OXO FUNSTRIP

#### **Projecteurs LED:**

- 8 Projecteurs à LEDS (RVB-Blanc) OXO MultiBeam FCW 18 x 5w, ouverture 25° , 4 ou 6 canaux DMX
- 7 Projecteurs à LEDS (RVB-Blanc) OXO ColorBeam 7 FCW IR 7 x 5w ,ouverture 10° , 1, 2, 4 ou 8 canaux DMX

#### **Divers:**

- 2 FRESNEL 2000w halogène CREMER (vieux projecteur volumineux, lentille Ø 300mm)
- 1 PROJECTEUR POURSUITE halogène JULIAT P611/400 W
- 4 QUARTZ 500w
- 4 HORIZIODE 1000w JULIAT

Nous avons tout le câblage électrique et DMX en 3 et 5 points nécessaire à l'installation lumière



## 4) ÉQUIPEMENT LUMIÈRE

### Accessoires:

- MACHINE A BROUILLARD **MDG MAX 3000 APS** + interfaces DMX 2 canaux.
- 2 PIED A CREMAILLÈRE 1,35 à 2,75m
- 2 PIED PARAPLUIE 1 à 2,05m
- 10 PLATINES pour projecteurs au sol

### Gril Technique :

- 5 perches motorisées au-dessus de la scène. (Haut. Jusqu'à 5,50 m) longueur 6.50M. Charge max 350 daN.
- Perches fixe hauteur 6m devant rideaux de scène Charge max 350 daN.
- Résilles latérales sur scène à jardin et à cour (sur 5 perches espacées de 75 cm). HAUTEUR min 2.60m max 5.60m. Charge max par tube 50 daN.
- 1 passerelle salle à 4m du bord de scène avec 2 lisses d'accroches hauteur 5.90 m et 6.4 par rapport au niveau de Scène. Charge max 250 daN.
- 1 lisse en nez de balcon à 7.7m du bord de scène et hauteur 2.15 m par rapport au niveau de scène.

### Sous Perchage :

- Barres alu noirs de différentes longueurs (3m, 2m ,1m et 0.50 cm)
- 4 Bras de déport noirs Doughty T57316 longueur 50cm charge Max 50 Kg.
- 4 Bras de déport noirs Doughty T57321 longueur 1m charge Max 50 Kg.
- 6 Doubles Colliers noirs pivotants 360 ° noir Doughty T57110 charge max 750 Kg
- 12 Doubles Colliers noirs Global Truss pivotants 360° charge max 29 kg
- 6 Colliers anneaux noir Global Truss charge max 187 Kg
- 24 Élingues acier 3mm avec maillons rapide de 1m, 2m 3m, charge max 90Kg
- 6 Élingues acier 6mm avec maillons rapide de 1m, 2m 3m, charge max 400 Kg

### REPARTITION DES CIRCUITS GRADATEURS :

96 circuits répartis de la façon suivant (voir plan salle) :

**Sur le grill :** 5 perches motorisées de l'avant-scène vers le lointain (perche 1 à 5)

Perche 1 :	4 x 2	circuits doubles (8 circuits)
Perche 2 :	4 x 2	circuits doubles (8 circuits)
Perche 3 :	4 x 2	circuits doubles (8 circuits)
Perche 4 :	2 x 6	circuits doubles (12 circuits)
Perche 5 :	2 x 6	circuits doubles (12 circuits)

**Au sol :** (8 x 2 circuits doubles).

A jardin :	2 x 2	circuits doubles (4 circuits)
En fond de scène :	4 x 2	circuits doubles (8 circuits)
A cours :	2 x 2	circuits doubles (4 circuits)

**Sur passerelle de face :** 8 x 2 circuits doubles (16 circuits)

**Dans niches latérales:** entre passerelle et scène

A jardin :	4 x 2	circuits doubles (8circuits)
A cour :	4 x 2	circuits doubles (8circuits)

## 5) EQUIPEMENT VIDEO

Vidéo projecteur PANASONIC PT EW 630 E ,5500 Lumens (Fixe sur passerelle salle)  
Vidéo projecteur OPTOMA EW536 DLP 2800 ANSI Lumens (mobile)  
Écran mobile 4m x 3m sur pied ou suspendue sur perche.  
Toile de projection à suspendre (Cyclo) 6m x 4 m  
Baie de brassage et câblage en RVBHV (COAX x5)  
Câblage HDMI distribué en réseau par Kramer PT571 et 572 + (RJ 45, Cat 5)

## 6) BACKLINE

**Piano à ½ queue Yamaha C5.** En cas d'utilisation, merci de nous prévenir à l'avance pour qu'il soit accordé le jour du spectacle.

Piano Numérique **Korg SV1**

Amplificateur guitare acoustique **Roland Cube AC60**

Amplificateur guitare **FENDER 65 TWIN REVERB**

Amplificateur guitare **FENDER BLUES DELUXE REISSUE**

Amplificateur basse **AMPEG SVT VR**

Cabinet **AMPEG SVT 410 HLF**

### Divers :

- 5 Stands guitares Hercules.
- 5 Pupitres RTX.
- 1 Stand pour Ampli Stagg GAS 5, Hauteur réglable de 26 à 34cm, largeur support 30cm , poids max 40Kg
- 2 Stands Clavier RTX X 103. + 2 extensions
- 1 Stand Clavier RTX X 203.
- 2 Tablettes en bois noir pour stand clavier 1.10 m x 0.50 m et 0.70m x 0.50 m
- 4 Tabourets en bois Hauteur 75cm
- 2 Tabourets Fender Hauteur 58cm
- 2 Tabourets Fender Hauteur 75cm
- 2 Cubes en bois noir de 40x40 pour surélever ampli ou autre.

## 7) EQUIPEMENT SON ET LUMIERE POUR EXTERIEUR

### Scène :

- 12 Praticables Prolyte Stagedex Noirs 2m x 1m avec pieds 20,40, ou 60 cm de hauteur
- 1 Escalier Prolyte démontable avec marche 20cm 40cm et 60 cm
- 2 PIED A CREMAILLERE ASD ALT 400 hauteur 1.75 m à 4 m, charge 80 Kg.
- 2 PIED A CREMAILLERE ASD ALT 290 hauteur 1.55 m à 3 m, charge 60 Kg.

### Matériel Son:

- Console numérique Soundcraft **SI compact 16** entrée
- Enceintes Amplifiés QSC K12 x 4 + 4 pieds K&M 214/6B Hauteur réglable de 1375 à 2185mm, charge max 50 Kg.
- Enceintes Amplifiés QSC K12 V.2 x 2 + 2 pieds K&M 213 Hauteur réglable de 1380 à 2150mm, charge max 50 Kg.
- Enceintes Amplifiés QSC K10 V.2 x 4
- Enceintes Sub Amplifiés QSC KW181 x 4

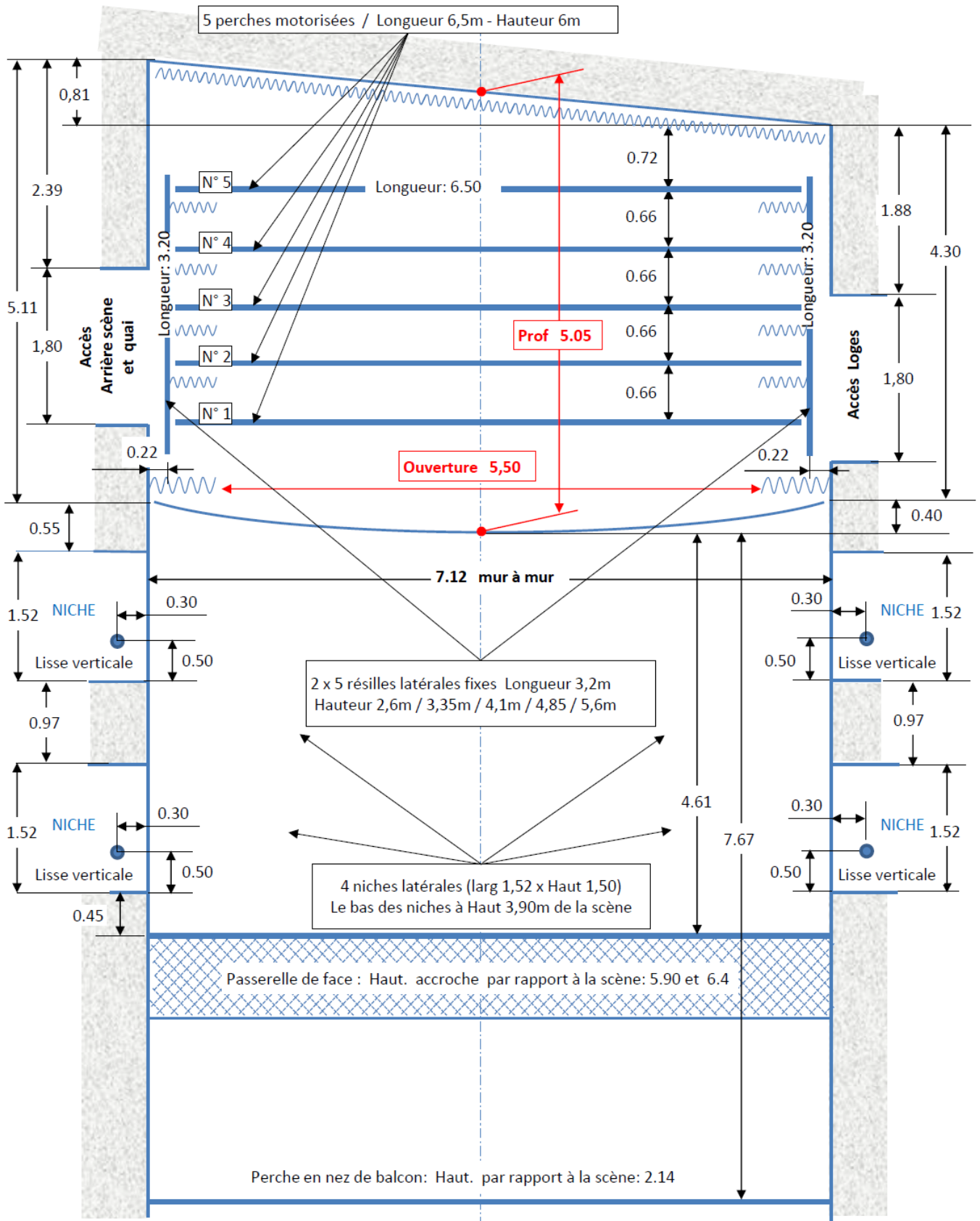
### Matériel Lumière :

- 2 Découpes 650w ADB A59Z (16°/35°)
- 8 PC 650w halogène ADB F51
- 12 DTS PAR 56 Longs noirs 300 Watts
- 2 DTS PAR 56 courts chromes

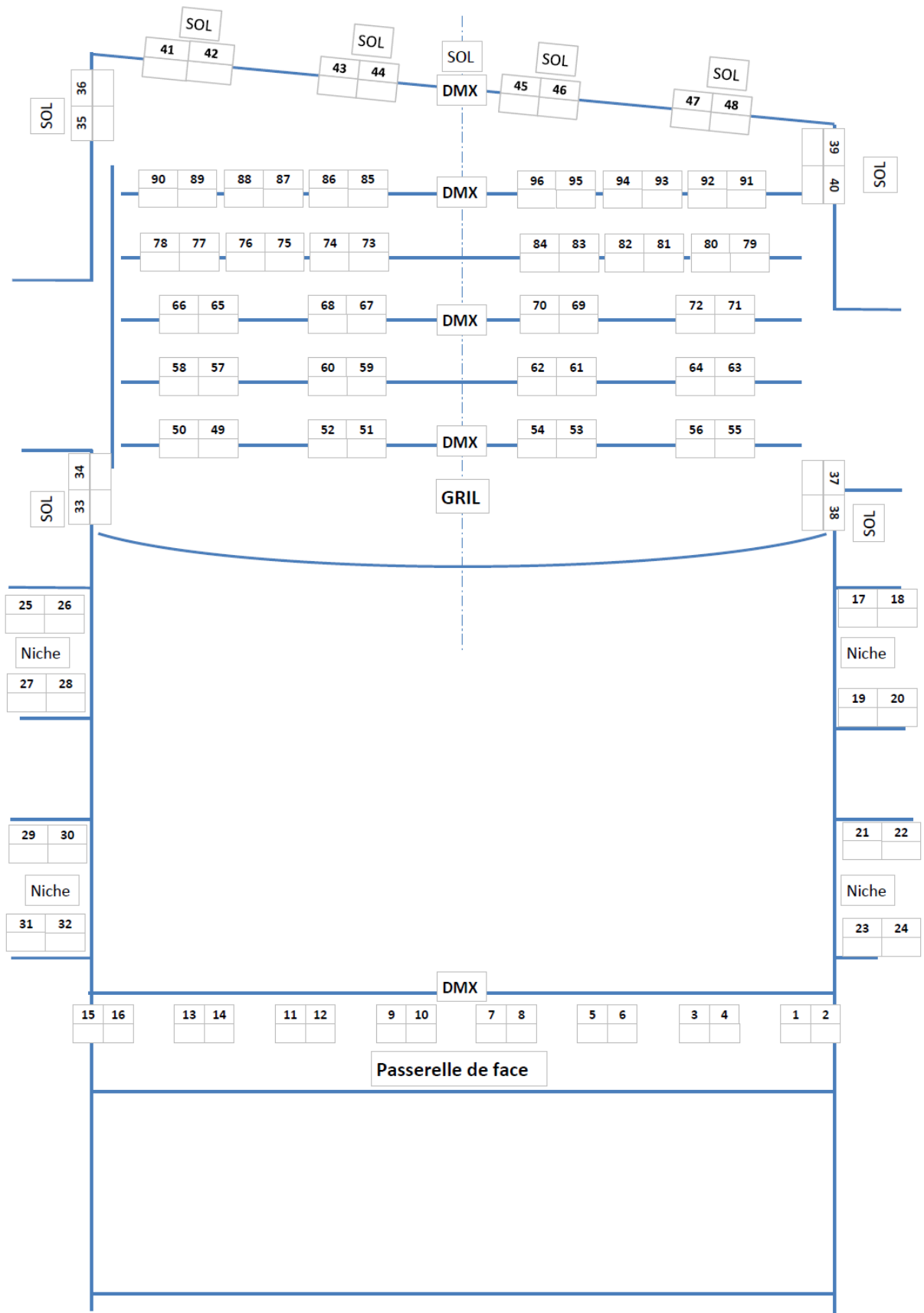
### En Rack Mobile :

- 4 Gradateurs RVE Stager 6x2 KW (24 circuits)
- 1 SPLITTER DMX OXO BBOX 6

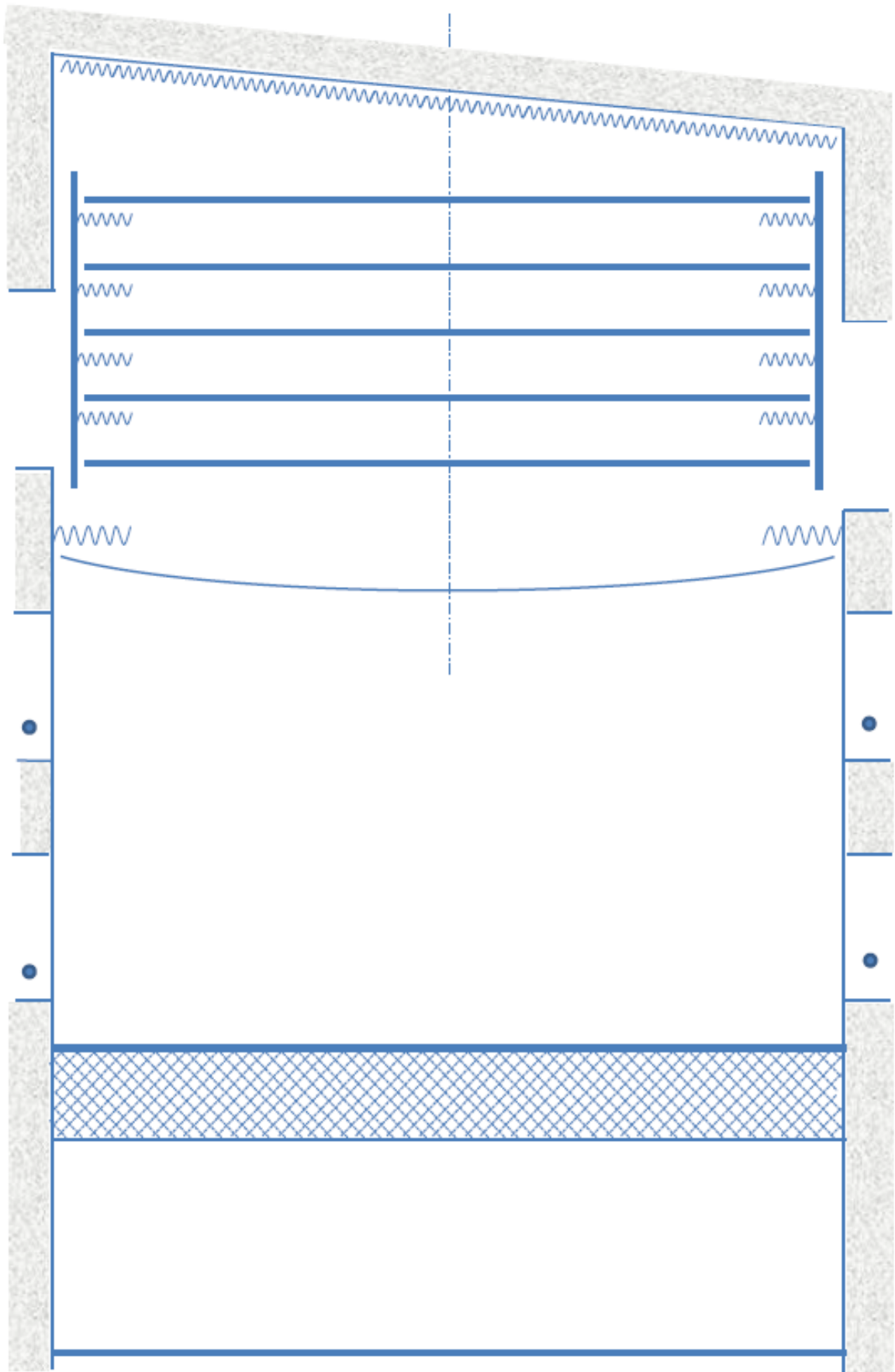
## PLAN SALLE BAINS DOUCHES



# REPARTITION CIRCUITS



# PLAN VIERGE







 Les  
**Bains-Douches**  
**Lignières-en-Berry**

SCÈNE DE MUSIQUES ACTUELLES - PÔLE CHANSON RÉGION CENTRE

**PLACE ANNE SYLVESTRE**

**18160 LIGNIERES**

**TEL : 02 48 60 19 11**

[www.bainsdouches-lignieres.fr](http://www.bainsdouches-lignieres.fr)